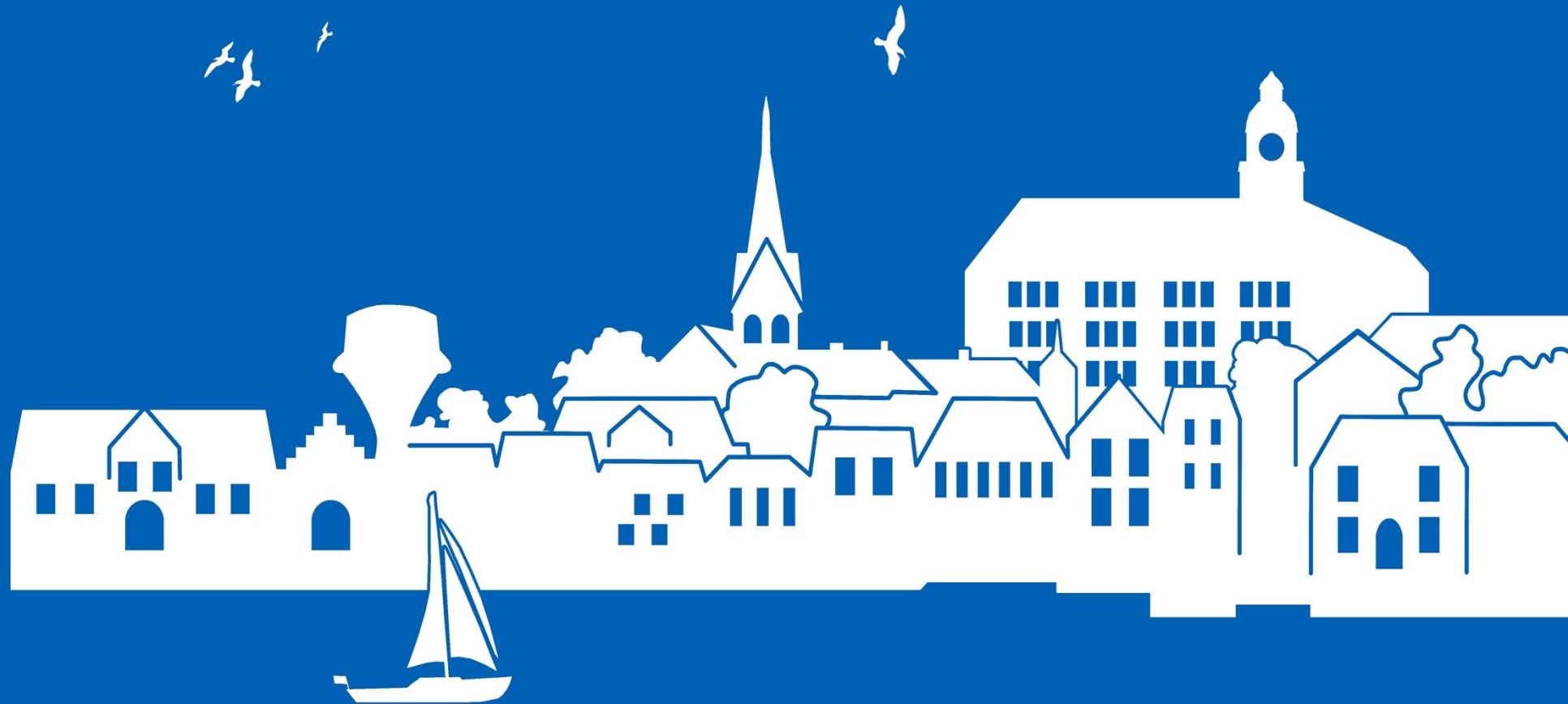




# Die Orientierungsstufe



# Stundenplan einer 5. Klasse



	Montag	Dienstag	Mittwoch	Donnerstag	Freitag
1. Stunde Beginn: 07.50 Uhr					
2. Stunde	28 Stunden Regelunterricht				
3. Stunde					
4. Stunde					
5. Stunde		Wahlpflicht: Musik <b>oder</b> Forschen / Erleben			
6. Stunde Ende: 13.00 Uhr	Klassenstunde				
13.00 – 13.30	Mittagspause/freiwillige Teilnahme am Mittagessen				
7. Stunde Ende: 14.15 Uhr	Chor / AG-Bereich/LRS-Förderung Förderkurse in den Kernfächern Hausaufgabenbetreuung				

# Stundenplan einer 5. Klasse im altsprachlichen Zweig



	Montag	Dienstag	Mittwoch	Donnerstag	Freitag	
1. Stunde Beginn: 07.50 Uhr	Englisch	Latein	Mathe	Geschichte	Deutsch	
2. Stunde	Musik	Sport/ Schwimmen	Mathe	Geschichte	Deutsch	
3. Stunde	Mathe	Sport/ Schwimmen	Englisch	Phi/Rel	Latein	
4. Stunde	Mathe	Klassenrat	Latein	Phi/Rel	Mathe	
5. Stunde	Latein	Wahlpflicht: Musik <b>oder</b> Forschen / Erleben	Biologie	Deutsch	Kunst	
6. Stunde Ende: 13.00 Uhr	Latein		Biologie	Deutsch	Kunst	
13.00 – 13.30	Mittagspause/freiwillige Teilnahme am Mittagessen					
7. Stunde Ende: 14.15 Uhr	AG-Bereich/LRS-Förderung Förderkurse in den Kernfächern Hausaufgabenbetreuung					

# Stundenplan einer 5. Klasse im neusprachlichen Zweig



	Montag	Dienstag	Mittwoch	Donnerstag	Freitag
1. Stunde Beginn: 07.50 Uhr	Mathe	Englisch	Musik	Geschichte	Deutsch
2. Stunde	Mathe	Sport/ Schwimmen	Musik	Geschichte	Deutsch
3. Stunde	Englisch	Sport/ Schwimmen	Englisch	Phi/Rel	Biologie
4. Stunde	Englisch	Mathe	Englisch	Phi/Rel	Biologie
5. Stunde	Sport/ Schwimmen	Wahlpflicht: Musik <b>oder</b> Forschen / Erleben	Mathe	Kunst	Kunst
6. Stunde Ende: 13.00 Uhr	Deutsch		Mathe	Kunst	Kunst
13.00 – 13.30	Mittagspause/freiwillige Teilnahme am Mittagessen				
7. Stunde Ende: 14.15 Uhr	AG-Bereich/LRS-Förderung Förderkurse in den Kernfächern Hausaufgabenbetreuung				



# Altsprachlicher oder neusprachlicher Zweig



## neusprachlicher Zweig

	Mo	Di	Mi	Do	Fr
1. Stunde					
2. Stunde		5 Stunden Englisch 3 Stunden Sport 2 Stunden Musik			
3. Stunde					
4. Stunde					
5. Stunde				(29+30) Modul, klassen- über- greifend	
6. Stunde					
13.00 – 13.30	Mittagspause: freiwillige Teilnahme am Mittagessen in der Schulmensa				
13.30 – 14.15	AG-Bereich: freiwillig Förderbereich: Förderkurse in den Kernfächern, LRS-Förderung, Hausaufgabenbetreuung				

**Neueinteilung der Klassen ab Klassenstufe 7  
nach Wahl der zweiten Fremdsprache**



# Altsprachlicher oder neusprachlicher Zweig



## altsprachlicher Zweig

	Mo	Di	Mi	Do	Fr
1. Stunde 7.50					
2. Stunde		<b>5 Stunden Latein</b> <b>2 Stunden Englisch</b> <b>2 Stunden Sport</b> <b>1 Stunde Musik</b>			
3. Stunde					
4. Stunde					
5. Stunde				(29+30) Modul, klassen- über- greifend	
6. Stunde					
13.00 – 13.30	Mittagspause: freiwillige Teilnahme am Mittagessen in der Schulmensa				
13.30 – 14.15	AG-Bereich: freiwillig Förderbereich: Förderkurse in den Kernfächern, LRS-Förderung, Hausaufgabenbetreuung				

**Klassengemeinschaft bis  
einschließlich Klassenstufe 10**

## neusprachlicher Zweig

	Mo	Di	Mi	Do	Fr
1. Stunde					
2. Stunde		<b>5 Stunden Englisch</b> <b>3 Stunden Sport</b> <b>2 Stunden Musik</b>			
3. Stunde					
4. Stunde					
5. Stunde				(29+30) Modul, klassen- über- greifend	
6. Stunde					
13.00 – 13.30	Mittagspause: freiwillige Teilnahme am Mittagessen in der Schulmensa				
13.30 – 14.15	AG-Bereich: freiwillig Förderbereich: Förderkurse in den Kernfächern, LRS-Förderung, Hausaufgabenbetreuung				

**Neueinteilung der Klassen ab Klassenstufe 7**  
**nach Wahl der zweiten Fremdsprache**

# Stabile Klassengemeinschaften am Alten Gym

## Klassteamt





# Stabile Klassengemeinschaften am Alten Gym



Gemeinsam  
sind wir  
Klasse



# Das Alte Gym auf Kennenlernfahrt





# Das Alte Gym auf Kennenlernfahrt





# Das Alte Gym auf Kennenlernfahrt





# Das Alte Gym auf Kennenlernfahrt



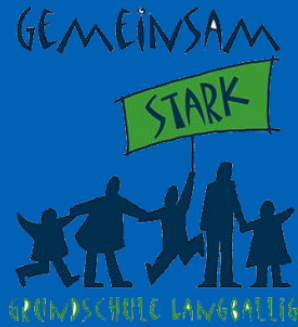
# In der Klassenstunde







# Kooperation zwischen den Grundschulen und dem Alten Gym



Grundschule Wanderup



Großsolt  
Grundschule

GRUNDSCHULE GLÜCKSBURG





# Förderkurse am Alten Gym



Förderung bei LRS



Förderkurse in den  
Fächern Deutsch,  
Englisch, Mathematik  
und Latein (L1)



BiLi - zusätzliches Angebot ab der 7. Klasse für  
Schülerinnen und Schüler aus allen Klassen



Bilingualer Unterricht auf Englisch im Fach Geographie

# Digitales Arbeiten: Altes Gym





# Mittagsverpflegung am Alten Gym



Mittagessen  
in vier über-  
sichtlichen  
Räumen

